

СОГЛАСОВАНО

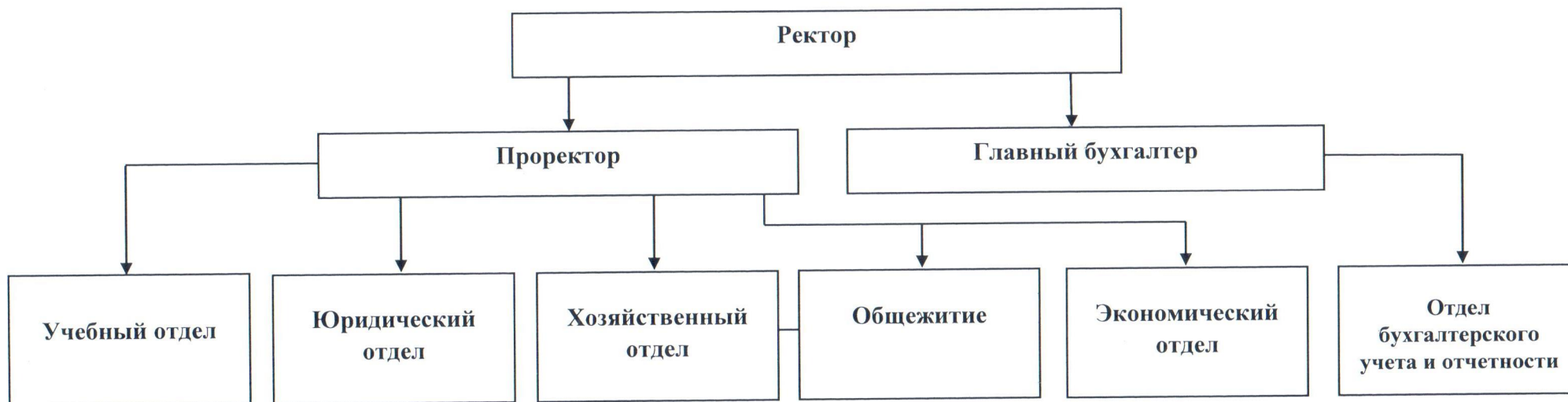
Заместитель Министра природных ресурсов
и экологии Российской Федерации – Руководитель
Федерального агентства лесного хозяйства



УТВЕРЖДАЮ
Ректор ФАУ ДПО ИПКЛХ



СТРУКТУРА
Федерального автономного учреждения
дополнительного профессионального образования
«Институт повышения квалификации работников лесного хозяйства»
(ФАУ ДПО ИПКЛХ)



Непосредственное подчинение: ↓